

# HIM-nytt

For hyttefolket



Nyheter og informasjon fra **Haugaland Interkommunale Miljøverk IKS** nr. 1 2016

INFORMASJON



## HIM minner om at du må fortsette å sortere - også på hytta.

HIM har tilrettelagt for full kildesortering- også hos våre hytte-abonnenter. Renovasjonsordningen er dimensjonert ut fra at alle skal sortere eget avfall. Plastemballasjen utgjør en svært stor del av husholdningsavfallet. Om avfallet ikke kildesorteres vil restavfalls-beholderen fort bli full.

Om sommeren er det stor belastning på restavfallskapasiteten i enkelte hytteområder. HIM oppfordrer derfor alle til å ha ekstra fokus på sortering for å få ned restavfallsmengden. I tillegg viderefører HIM ordningen med dobbel hentefrekvens for restavfallsbeholdere om sommeren i en del hytteområder.

Så håper vi at du får en problemfri og fin hyttesesong!

## Visste du at du kan søke HIM om midler til å opparbeide felles samleplass?

Søknadsskjema og retningslinjer finnes enkelt på våre nye nettsider: [www.him.as](http://www.him.as)

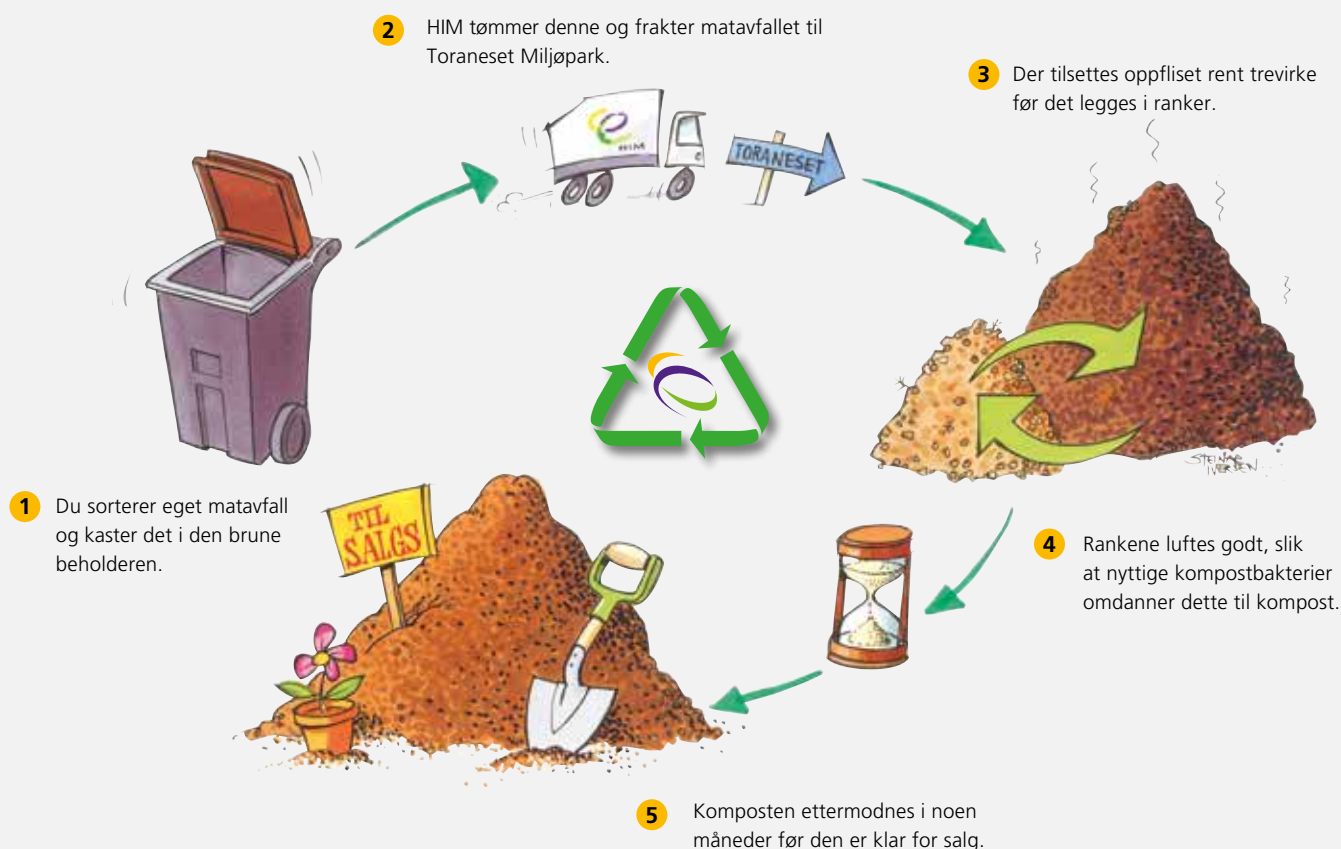
## Følg HIM på Facebook!

HIM har opprettet Facebook- side! Ved å følge oss vil du få nyttig informasjon fra HIM, gode råd om sortering osv. [Følg oss på facebook.com/himiks](https://www.facebook.com/himiks)

Vi håper siden vil gi nyttige tips for en mer miljøvennlig hverdag!

## Når du sorterer foredler du eget avfall til en viktig råvare!

Visste du at du er 1. ledd i en viktig råvarekjede når du sorterer eget avfall? Vi skal her følge matavfallet fra ditt kjøkken til nytt produkt!



Når matavfall og treflis blir omdannet til kompost blir temperaturen så høy at skadelige bakterier og frø brytes ned og dør. HIM måler temperaturen flere ganger underveis for at vi skal være sikre på at dette skjer. Vi sender også prøver til analyse for å sjekke at komposten ikke inneholder skadelige stoffer og for å dokumentere næringsverdi osv. Deretter siktes komposten før den til slutt blir godkjent iht. reglene i Gjødselevarsforskriften.

I 2015 solgte HIM 721 tonn kompost og 824 tonn kompostjord med sand. Komposten er svært næringsrik og mye av jordproduktene erstatter fossile torvbaserte jordprodukter. Dette gir betydelige klima- og miljøgevinster! I tillegg er kompostering en forholdsvis rimelig behandlingsform for matavfall, samt at HIM får inntekter for salget.



## Det er viktig at råvaren har høy kvalitet!

**Kildesortert avfall er en viktig råvare som benyttes i produksjon av nye varer. Det er derfor viktig at beholderne til matavfall og papiravfall ikke inneholder annet avfall.**

For eksempel blir plastemballasje gjenvunnet til ny plast, papir til nytt papir, og matavfall blir omdannet til næringsrik kompostgjødsel ved HIM sitt komposteringsanlegg på Toraneset.

Før salg blir komposten siktet for å fjerne fremmedlegemer. Dersom plastposer og syltetøyglass kastes i matavfallsbeholderen vil en kunne finne ørsmå fragmenter av disse i komposten.

Likewise er det bare papiravfall (kartong, ukeblader og reklame) som skal oppi beholderen med blått lokk. Inneholder denne annet avfall vil det forurense papiret som er sortert.

Dersom renovatøren ikke ser dette før beholderen tømmes på bilen, kan det medføre at hele lasset må kasseres. Ser renovatøren at beholderen inneholder annet avfall enn det den er tenkt for, kan det medføre at den ikke blir tømt.

Er du usikker på om du sorterer riktig? Sjekk ut nettsiden [sortere.no](http://sortere.no) eller ta en titt på våre nettsider.

Når du sorterer eget avfall er du en viktig råvareleverandør til framtidens sirkulære økonomi!

## Kildesortering bidrar til bedre miljø og nye arbeidsplasser!

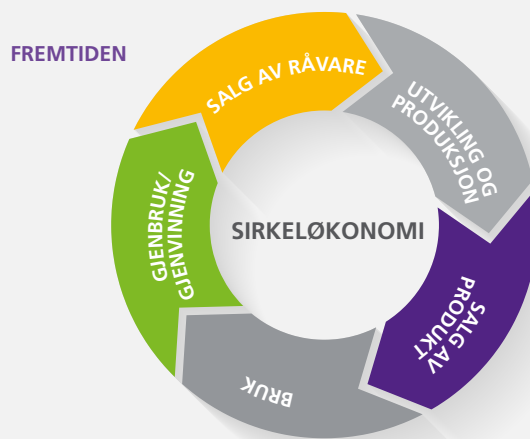
**EU, Norge og HIM har lenge arbeidet etter avfallshierarkiet. Dette har ført til økt fokus på kildesortering og gjenvinning slik at svært lite avfall nå deponeres.**

Nå jobber EU og Norge videre mot konkrete og strengere gjenvinningsmål. Dette sees på som en viktig forutsetning for en ny sirkeløkonomi i motsetning til dagens bruk- og kast-økonomi.

Konkret er framveksten av en ny sirkeløkonomi en erkjennelse av at mange råvarer ikke er evigvarende, men kommer til å bli brukt opp en gang (gjelder f.eks. metall, fosfor og olje). Videre er det langt mindre ressurskrevende å produsere nye produkter av avfallsbaserte råvarer enn av jomfruelige. Endelig representerer en framvoksende gjenvinningsindustri økt behov for utvikling, kompetanse og arbeidskraft.

Økt materialgjenvinning og ombruk bringer knappe naturressurser inn i et kretsløp igjen, slik at naturressursene kan brukes igjen og igjen og igjen.

Når du sorterer eget avfall bidrar du til et bedre miljø og til å skape miljøriktige arbeidsplasser. HIM får betalt for avfallet ditt når du kildesorterer, men må betale for å levere avfall til forbrenning. På denne måten bidrar din kildesortering også til å holde renovasjonsavgiften lav.



**FORTIDEN BRUK- OG KAST- ØKONOMI**





## HIM har overtatt ansvaret for slamrenovasjon

**En del hytter i HIM- området har septiktank som må tømmes regelmessig. Fra 1. januar overtok HIM ansvaret for tømning av slamanlegg og for å sende ut faktura. Det er fortsatt kommunen som godkjenner nye anlegg og som følger opp evt. feil og mangler ved eldre anlegg.**

Kontakt HIM ved spørsmål om fakturaer og andre forhold som gjelder fra 1. januar 2016. Forhold/fakturaspørsmål som gjelder 2015 og eldre skal den enkelte kommune ta seg av. HIM håndterer søknader om fritak for slamavgift.

Tømning utføres av firmaet SJT Miljø AS på vegne av HIM. Tømmefrekvens avhenger av hvilken type slamanlegg du har. Slamavskillerne for hytter tømmes normalt hvert 4. år. SJT varsler om tømning ca. 2 uker på forhånd.

Bestilling av ekstratømming gjøres ved henvendelse til HIM. Dersom det utenom ordinær åpningstid oppstår akutte forhold kan SJT sin vakttelefon 982 98 366 benyttes.

**Usikker på tømmedag? Sjekk våre nettsider eller last ned vår app.**

## Åpningstider

### Årabrot Miljøpark

Mandag, tirsdag,  
torsdag og fredag 08:00-15:00  
Onsdag 08:00-19:00  
Lørdag 09:00-14:00

### Toraneset Miljøpark

Mandag, tirsdag,  
onsdag og fredag 08:00-15:00  
Torsdag 08:00-19:00  
Lørdag 09:00-14:00

### Etne Miljøstasjon

Mandag og onsdag 15:00-19:00  
Lørdag 23. og 30. april  
7. mai, 1.- og 8. oktober 09:00-14:00



**HIM**

Haugaland  
Interkommunale  
Miljøverk

## Mobile mottak:

### Muslandsvåg ved tidligere butik, Tysvær:

Torsdag 14. april  
Fredag 22. april  
Onsdag 21. september  
17:00- 18:30  
  
Lørdag 17. september  
10:00- 12:00

### Føresvik ved idrettsplass, Bokn:

Onsdag 13. april  
Torsdag 21. april  
Fredag 16. september  
17:00-18:30  
  
Lørdag 24. september  
10:00- 12:00

### Slåttevik ved frisør, Tysvær:

Onsdag 20. april  
Torsdag 15. september  
Fredag 23. september  
17:00-18:30  
  
Lørdag 16. april  
10:00- 12:00

### Vikedal ved småbåthavna, Vindafjord

Fredag 15. april  
Onsdag 14. september  
Torsdag 22. september  
17:00-18:30  
  
Lørdag 23. april  
10:00- 12:00

HIM eies av kommunene Bokn, Etne, Tysvær, Vindafjord og Haugesund og utfører alle renovasjonstjenester for disse kommunene.

